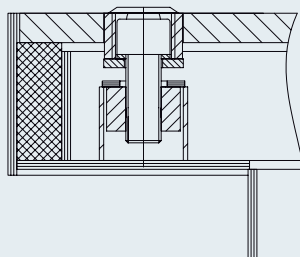
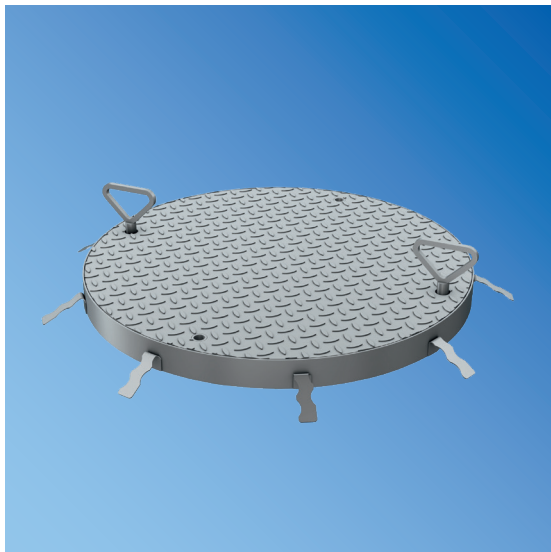


Model SA-RD-PTA-600



Model SA – RD – PTA - właz okrągły z pokrywą stalową (ryflowaną).

Wodoszczelny na przenikanie wody powierzchniowej.

Odporny na przenikanie zapachów.

Właz ten występuje w trzech wariantach wytrzymałościowych:

- 15kN
- 50kN
- 125kN

Powierzchnia satynowana.

Wszystkie elementy wykonane są ze stali AISI 304 lub jako opcja dodatkowa ze stali AISI 316.

Model	Wymiar	Ø L1 [mm]	Ø L2 [mm]	Wysokość ramy
SA- RD-PTA-600	600	580	750	55/83

