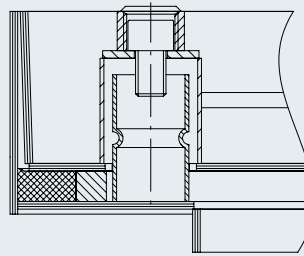
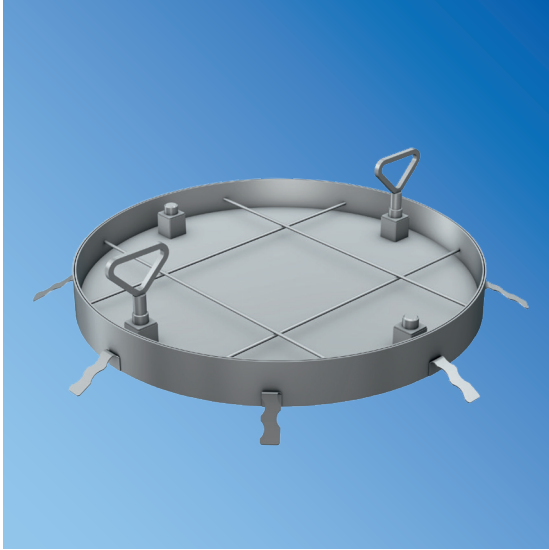


Model SA-RD-BTF-800



Model SA – RD – BTF - wąż okrągły z pokrywą do wypełnienia.

Wodoszczelny na przenikanie wody powierzchniowej.

Odporny na przenikanie zapachów.

Występuje w dwóch wariantach wytrzymałościowych:
- 50kN
- 125kN

Powierzchnia satynowana.

Wszystkie elementy wykonane są ze stali AISI 304 lub jako opcja dodatkowa ze stali AISI 316.

Model	Wymiar	Ø L1 [mm]	Ø L2 [mm]	Wysokość ramy
SA-RD-BTF-800	800	780	930	80/95

