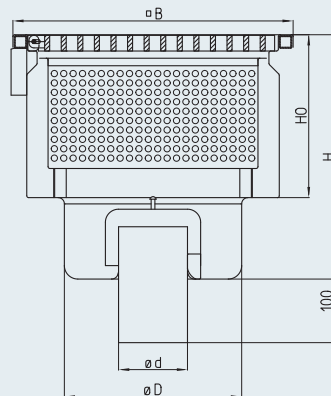
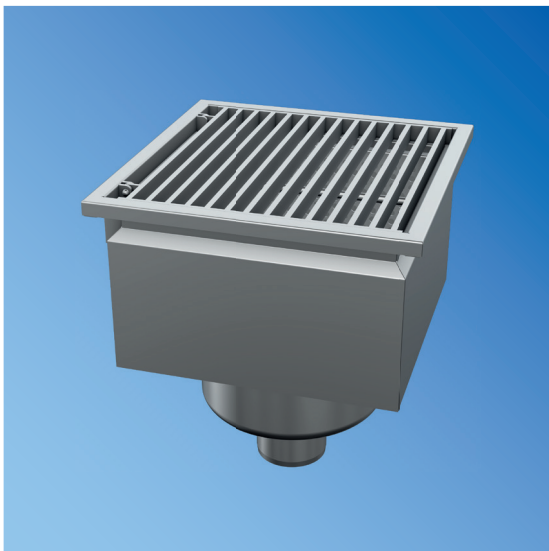


## Model 75-600-200-E-S



**Model 75 – S** - przemysłowy wpust jednoczęściowy.

Wykonany zgodnie z normą PN EN 1253.

Posiada bardzo duży kosz osadczy, który pozwala na wylapanie dużej ilości zanieczyszczeń stałych.

Pokrywa rusztowa na zawiasach ze specjalną blokadą zabezpieczającą niekontrolowane opadanie pokrywy.

Dolna część korpusu produkowana jest metodą głębokotłoczną, w wyniku czego duże promienie dna oraz dynamika rotacyjna wody zapewniają efekt samooczyszczania.

Powierzchnia satynowana.

Wszystkie elementy wpustu wykonane są ze stali AISI 304 lub jako opcja dodatkowa ze stali AISI 316.

Model	DN	$\varnothing d$ [mm]	$\varnothing B$ [mm]	$\varnothing D$ [mm]	HO [mm]	H [mm]	Kosz osadczy [l]	Przepustowość [l/s]
75-600-200-E-S	200	200	647	356	260	400	49	> 12,5

